



PROYECTO DE INVENTARIADO DE FORMAS
EXOKÁRSTICAS Y ENDOKÁRSTICAS

PARQUE NATURAL DEL ALTO TAJO

**Memoria
LÍDAR 2024**



*De camino a una
cavidad disfrutando
de una bonita
estampa invernal*

ÍNDICE

| | |
|--|----|
| - Introducción..... | 4 |
| - Proyecto de Inventariado de formas Exokársticas y Endokársticas (breve resumen)..... | 5 |
| - El Equipo..... | 6 |
| - Zonas de trabajo..... | 6 |
| - Método de trabajo..... | 7 |
| - Formas Exokársticas y Endokársticas..... | 8 |
| - Relación de salidas 2024..... | 10 |
| - Breve resumen de los trabajos realizados..... | 15 |
| - Listados de Cavidades | 18 |
| - Participantes | 29 |

ANEXOS

- Avance al Catálogo de Cavidades
- Avance al Catálogo de Formas Exokársticas

INTRODUCCIÓN

Por tercer año consecutivo el Equipo LÍDAR centra sus trabajos en 2 zonas de la provincia de Guadalajara con el objetivo de inventariar tanto sus formas exokársticas como las endokársticas. Vinculada inmanentemente a estos objetivos esta la exploración de nuevas cavidades, pues la propia actividad de inventariado sobre el terreno lleva casi sin querer a nuevos descubrimientos.

El detalle y exposición de los pormenores de nuestros objetivos, los métodos de trabajo empleados, herramientas y procedimientos necesarios, etc., han sido ya expuestos extensamente en las 2 anteriores memorias, motivo por el que aquí únicamente se hará un breve resumen de todo ello. Para consultar dichas memorias se incluyen dos códigos QR donde poder descargarlas, así como varias direcciones web con toda la información.

En esta memoria se detallan los trabajos llevados a cabo durante el año 2024, las salidas realizadas, cavidades y puntos LÍDAR visitados, resultados en cifras, etc., incluyéndose los dos anexos (Avance al catálogo de cavidades e Inventario exokárstico), que en definitiva reflejan una parte muy importante de nuestra labor.

<https://www.espeleogaem.org/MEMORIALiDAR2022.pdf>

<https://www.espeleogaem.org/MEMORIALiDAR-2023.pdf>

Contacto: equipolidar@gmail.com



Memoria
Lidar-2022



Memoria
Lidar-2023

*En ocasiones,
la revisión de
antiguas cavidades
abre la puerta
a nuevos
descubrimientos:
Interesante
meandro activo
actualmente
en curso de
exploración*





Cavidad con un acceso en fuerte rampa descendente y amplio cavernamiento

PROYECTO DE INVENTARIADO DE FORMAS EXOKÁRSTICAS Y ENDOKÁRSTICAS
(breve resumen)

Este proyecto se está llevando a cabo en dos zonas de la provincia de Guadalajara, muy próximas entre sí y situadas en los términos municipales de Peñalén, Zaorejas, Villanueva de Alcorón y Armallones.

El principal objetivo de este proyecto es contribuir al conocimiento de estas zonas kársticas y para ello se está llevando a cabo el registro de todas sus cavidades, incluyendo en el mismo las formas exokársticas, con coordenadas precisas o en su conjunto, con un único sistema de referencia. Igualmente, entre nuestros objetivos figura la búsqueda de nuevas cavidades, además de reexplorar aquellas ya conocidas, obteniendo así una visión global y actualizada de los fenómenos kársticos que afectan a este territorio.

El inicio de los trabajos en ambas zonas comenzó a mediados del año 2022, coincidiendo con la autorización emitida por el Parque Natural del Alto Tajo para acometerlos.



La principal característica de la mayoría de las simas de la zona es que se desarrollan a favor de fracturas

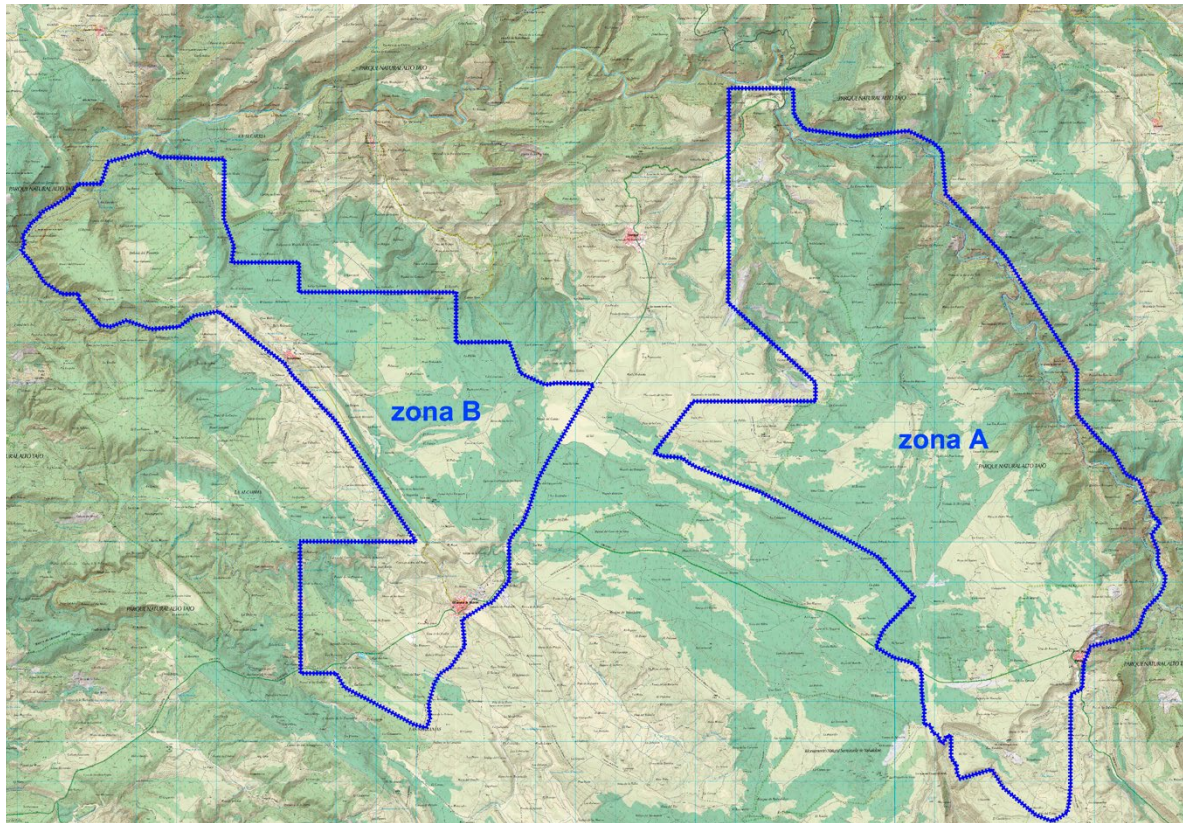
EL EQUIPO

Este proyecto corre a cargo del denominado "EQUIPO LÍDAR", compuesto en la actualidad por más de 30 espeleólogos de distintos grupos y asociaciones (*A.E. GET - EECT - GAEM - GEME - GEODA - FLASH - LA KASA - PIEZO - POLIFEMO*), y que en mayor o menor medida han participado y participan en este proyecto, coordinado por *A.E. GET* y *GAEM*.

ZONAS DE TRABAJO

Las dos zonas de trabajo se ubican en la rama Castellana del Sistema Ibérico y engloban, como se ha comentado más arriba, varios términos municipales, todos de la provincia de Guadalajara. La zona A (Zaorejas - Peñalén) tiene una superficie aproximada de 11.000 ha y la zona B (Zaorejas - Villanueva de Alcorón - Armallones) 6.500 ha. Una gran parte de este territorio pertenece al Parque Natural del Alto Tajo o está incluido en su zona periférica de protección.

En lo que a espeleología se refiere, en ambas zonas y en general en toda la meseta se han llevado a cabo numerosas e importantes campañas de exploración espeleológica, sobre todo a partir de la década de los 60 del pasado siglo, pero especialmente en los años 70, 80 e incluso 90, fechas en las que se descubrieron y exploraron la mayoría de las cavidades clásicas que hoy conocemos. En la actualidad se están realizando importantes trabajos de exploración y catalogación en las zonas aledañas, destacando, sobre todo, los que lleva a cabo el Grupo Abismo de Guadalajara.



Mapa con la delimitación de las zonas en estudio A y B, y que incluye parcialmente los T.M. de Peñalén, Villanueva de Alcorón, Zaorejas y Armallones

Muchos espeleólogos han dedicado y siguen dedicando su esfuerzo y su tiempo para desvelar los misterios que encierra este apasionante karst. Desde estas páginas queremos agradecer su desinteresado trabajo, ya que este nos ha servido como base para acometer el Proyecto de estudio y exploración que ahora realizamos.



Hundimientos recientes pueden desvelar posibles accesos a cuevas desconocidas

MÉTODO DE TRABAJO

Como principal herramienta de este Proyecto se ha empleado la malla del terreno o Mapa LÍDAR MDT02 publicada por el IGN. Gracias a su resolución, con paso de malla de 2 m, es posible identificar fácilmente la gran mayoría de depresiones de grandes y medianas dimensiones existentes sobre el terreno (puntos LÍDAR), que como punto de partida consideramos “formas exokársticas” (dolinas, fracturas, depresiones...). Con ello, previamente, sin pisar el terreno y desde un ordenador, se puede llevar a cabo la localización y anotación de todos los puntos considerados de interés para nuestro estudio, que son exportados más tarde a un archivo GPX. Con este fichero y combinado con cualquier aplicación de navegación *outdoor* podemos ya iniciar el trabajo de campo para dirigirnos a cada uno de esos puntos seleccionados que queremos examinar, sin pérdidas de tiempo.

La gestión de la información generada por tan elevado número de puntos (si han sido o no examinados, si tienen posibilidades de continuación subterránea, si se trata de cavidades ya documentadas, si son actualmente penetrables a escala humana, etc.), obliga a un estricto y exigente protocolo de toma de datos, cuadernos de bitácora, descripciones, documentación gráfica y un largo sinfín de tareas que son necesarias y fundamentales para el correcto desarrollo de nuestro trabajo. Toda esta información se vuelca en una base de datos que nos resulta de suma utilidad en cualquier momento.



Zona exterior de la sima de las Torrecillas en Armallones, interesante cavidad actualmente con trabajos en curso

En este sentido, la segunda herramienta que estamos obligados a utilizar para llevar a buen puerto este Proyecto, es el empleo

Curiosas
formaciones
nodulosas y
negruzcas de
aspecto
volcánico



de una aplicación de gestión de información geográfica (SIG), en la que poder volcar la información individual de todos y cada uno de los puntos, incluidas sus coordenadas y ubicación sobre el mapa. Además, el empleo de distintos símbolos, cada uno con su significado preestablecido (*punto no visto, visto, trabajos en curso, trabajos completados, etc.*), permite visualizar sobre el mapa de una manera rápida la situación general de los trabajos. Podemos decir que esta herramienta es en realidad el “espacio de trabajo de gabinete”, pues aquí se visualizan, georreferenciados, todos los mapas necesarios para gestionar el Proyecto: mapas LÍDAR, ortofotos, mapas geográficos, mapas geológicos, etc., gestionando de manera global en un solo documento y de forma actualizada todo el trabajo.

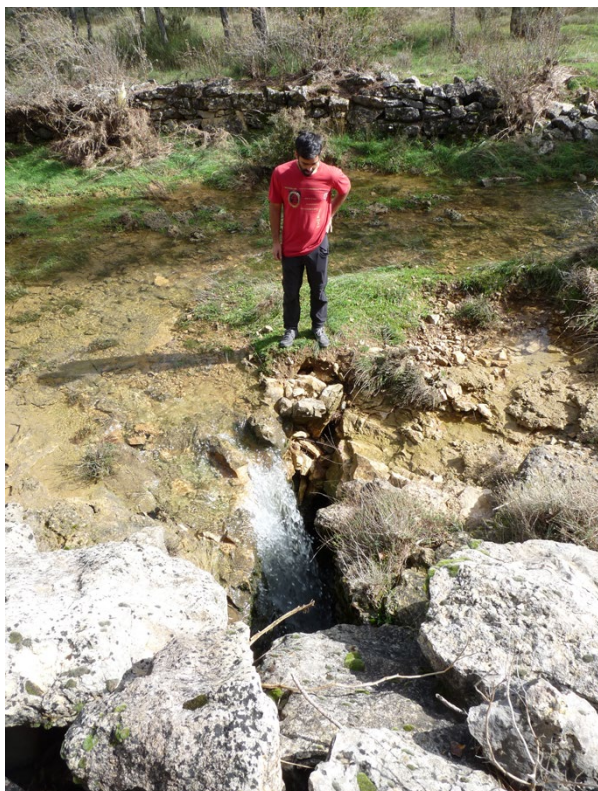
FORMAS EXOKÁRSTICAS Y ENDOKÁRSTICAS

Al estar el proyecto basado en la revisión detallada de todos los puntos de interés localizados en el mapa LÍDAR (puntos LÍDAR), pronto nos dimos cuenta de que merecía la pena hacer un esfuerzo suplementario documentando gráficamente cada uno de esos puntos e incluyendo también una breve descripción, y de este modo, crear un catálogo de formas exokársticas. Recientemente se ha decidido incluir además aquellas formas que, detectadas en principio como exokársticas, luego han resultado tener relación con la actividad humana (la mayoría relacionadas con la producción de cal o extracción de piedra).

El catálogo incluido en esta memoria describe más de 350 formas exokársticas y es provisional, pues como ya hemos comentado anteriormente quedan muchas por examinar aún.

Respecto a las formas endokársticas, hemos recabado y continuamos haciéndolo, toda la información posible bien sea de cavidades exploradas, conocidas, reseñadas en algunas publicaciones, etc., siendo en general muy poco homogénea la información obtenida.

Así, se ha recurrido principalmente al Catálogo de Cavidades de la provincia de Guadalajara (*Fernández Tabera, M. & Martín Yebra, P. -1982- Federación Castellana Centro de Espeleología*) y a otras publicaciones o sitios web. Del mismo modo, se ha contactado con diversos grupos espeleológicos, federaciones territoriales, o bien personas que hemos considerado podrían disponer de información relativa a los trabajos que estamos llevando a cabo:



Sumidero "de libro" localizado en el arroyo de Villanueva y del que hasta la fecha no teníamos ninguna referencia

- Grupo de Espeleología Abismo (Guadalajara)
 - Parque Natural del Alto Tajo
 - A.E.C. Lobetum (Cuenca)
 - A.E. GET (Madrid)
- Federación de Espeleología de la Comunidad Valenciana
 - Federación Castellano Manchega de Espeleología
 - Grupo Espeleológico Comando (Valencia)
 - G. de Espeleología Geológicas (Madrid)
 - G. de Espeleología Proteus (Barcelona)
 - SIRE de la UEC de Sants (Barcelona)
 - Club Alpino Madrileño
 - Federación Catalana de Espeleología
 - Grupo Espeleo Romeros (Madrid)
 - Unió Excursionista de Catalunya
 - A.E. Guías de Madrid y UNDERGROUND (Madrid)
 - SIS del CET (Terrassa)
 - (STD (Madrid)
 - SEII (Madrid)
 - Vecinos (Peñalén, Villanueva de Alcorón, ...)

Desde estas líneas agradecemos muy sinceramente la información que nos ha facilitado Marival Pérez (PNAT), Enrique Valero (LOBETUM), Fernando Villaverde y José Martínez (A.E.GET), Joseba Lanzuela (FECV), Gonzalo (Peñalén), Hilari Moreno (Proteus), I. Ortiz (GEG), M.^a Pilar y Jaume Ferreras (FCE), Lluís Fructuoso (SIRE de la UEC de Sants), Miguel A. Pérez y José M. González (Espeleo Romeros), Robert (UEC), Juanma Rodríguez y Luis Alarcón (AEGM y UND), Salvador Vives (SIS del CET), Carlos Puch (STD), Josefo y Juan Casero (SEII), José Martínez y Óscar Ibáñez (Villanueva de Alcorón), Julián García, y de manera especial Máximo Serrano y Ramón J. Zaragoza (G.E. Comando), quienes amablemente pusieron a nuestra disposición antiguas memorias de sus trabajos en la zona.

Toda esta información, junto con la de las cavidades que hemos descubierto en la presente y pasadas campañas (inéditas, o en algún caso redescubiertas pero sin referencia alguna), se ha agrupado en un "Listado General de Cavidades", a su vez dividido y ordenado tanto alfabéticamente como por I.D. LÍDAR. (ver más abajo)

RELACIÓN DE SALIDAS 2024

Al igual que en años anteriores, los trabajos que se han llevado a cabo durante el 2024 se han centrado en los siguientes apartados:

- 1.- Revisión-documentacion de Puntos Lídár.
- 2.- Documentación cavidades.
- 3.- Instalación
- 4.- Exploracion y Topografía
- 5.- Trabajos de Gabinete

Salida / fecha: 1c / 23 enero

Participantes: JE, AE

Trabajo/s: Visita

Punto/s: 12P

Salida / fecha: 2c / 2,3 marzo

Participantes: JE,JS,RC,VP

Trabajo/s: instalación/exploración/topografía

Punto/s: 205,692

Salida / fecha: 3c / 9,10 marzo

Participantes: JE,VP,RC,CL,NZ,EP

Trabajo/s: exploración/topografía/radiobaliza

Punto/s: 205



Imagen que se repite con frecuencia: auténticas montañas de restos óseos de animales arrojados a las simas

Salida / fecha: 4c / 6 abril

Participantes: RC,JI,IO

Trabajo/s: descarga datos/topografía, visita

Punto/s: 205,177

Salida / fecha: 5c / 27,28 abril

Participantes: RC,CL

Trabajo/s: exploración/topografía/revisión P.L.

Puntos: 702,705,827,875,831,833,869,870,871, 872,873,874,205,909

Salida / fecha: 6c / 11,12 mayo

Participantes: MG,JS,RT

Trabajo/s: exploración/topografía/revisión P.L.

Puntos: 141P,142P,12P

Salida / fecha: 7c / 23, 26 mayo

Participantes: RF,RC,CL

Trabajo/s: visita/exploración/instalación/revisión P.L.

Puntos: 850,847,846,848,843,925,845,844,862,893,892,891,924,280,150,0,835,839,839,840, 841,855,856,857,858,859,860,861,866,867,868,921,923,125,111



Vistosa cascada musgosa en una zona encañonada del arroyo de la Fuentecilla, Zaorejas



Espectacular boca de una sima inexplorada relacionada con un punto Lídár

Caudal en crecida del arroyo de la Fuentecilla, aguas abajo de la surgencia del Campillo



Salida / fecha: 8c / 16,17 junio

Participantes: RF, MG, RC, CL, JS, RT

Trabajo/s: exploración/topografía/
documentación/revisión P.L.

Puntos: 101P,0,365,330,927,668,664,665,
666,667,571,928,926,659

Salida / fecha: 9c / 11,12 mayo

Participantes: RC, GH, RF

Trabajo/s: exploración/topografía/revisión P.L./
descarga datos

Puntos: 365P,0,205

Salida / fecha: 10c / 28, 29, 30 junio

Participantes: TM, RV, CL, NL

Trabajo/s: visita/topografía/revisión P.L.

Puntos: 366P,93P,103P,572,942,205

Meandro desfondado en una cavidad en exploración, cavidad que curiosamente pasa por debajo de la CM-2101

Salida / fecha: 11c / 5,6 julio

Participantes: SP, RF, AR, RC, VP, MT

Trabajo/s: exploración/topografía/revisión P.L.

Puntos: 172P,369P,79P,63P,131P,88P,91P,
176P,280,199



Salida / fecha: 12c / 15,16 octubre

Participantes: RF,RC,VP

Trabajo/s: revisión P.L./descarga datos/
radiobaliza

Puntos: 733,205,343,361P,96P,94P,380P,266P,
379P,384P,217P,225P

Salida / fecha: 13c / 9,10 octubre

Participantes: AL,DG,RF,JS,RT,RC,MV,AR

Trabajo/s: revisión P.L./visita/documentación/
exploración/topografía

Puntos: 136P,5P,15P,165P,10P,7P,14P,147P,
379P,384P,49P,52P,114P,380P,375P,321P

Salida / fecha: 14c / 20,21 noviembre

Participantes: RC,VP

Trabajo/s: revisión P.L./exploración/topografía

Puntos: 407P,408P,411P,410P,20P,22P,31P,
34P,8P,3P,1P,375P

Salida / fecha: 15c / 23,24 noviembre

Participantes: PJ,GH,JS,RT,MG

Trabajo/s: revisión P.L./documentación/
topografía/visita

Puntos: 211P,942,212,927,534,317P,318P,
321P,342P,399P,401P,402P,403P,406P,450P

Salida / fecha: 16c / 30,1 noviembre/diciembre

Participantes: DB,CL,CH,RC,NL,VP,CH

Trabajo/s: revisión P.L./documentación/
topografía/instalación/exploración

Puntos: 233P,234P,235P,236P,237P,328P,239P,
320P,321P,375P,205,322P,280,326P,327P,328P,
329P

Fechas: a lo largo del año

Participantes: vari@s

Trabajo/s: trabajos de gabinete

Puntos: varios



Labores de instalación en una sima con una amplia boca de entrada



Descargando datos en el exterior de una sima

Recuento:

- 17 salidas de campo en total con la participación de 25 espeleolog@s.
- 3,8 participantes de media por salida.
- 163 puntos revisados / trabajados (exokársticos / endokársticos)

*Escena invernal
con su manto
blanco de nieve
que siempre
alegra la vista*



*Ambiente
irrespirable en
algunas entradas
debido a la
masiva presencia
de insectos*



BREVE RESUMEN DE LOS TRABAJOS REALIZADOS (2022-23 y **2024**)

Siendo la principal finalidad de nuestro trabajo el inventariado de las formas exokársticas y endokársticas de las dos zonas, se ha recurrido a la revisión sobre el terreno de los puntos considerados de interés (puntos LÍDAR), detectados mediante la malla LÍDAR MTD-02. Así, y según el resultado de dicha revisión, hemos ido creando dos inventarios distintos en función del carácter exo o endokárstico de cada punto Lídár.

En el inventario exokárstico aparecen reflejados cada uno de ellos con su correspondiente documentación gráfica y una breve descripción, además de sus coordenadas y mapa de situación.

En cuanto a los puntos Lídár que han resultado tener continuación endokárstica penetrable, hemos comprobado que algunos eran cavidades ya documentadas que habían sido con anterioridad exploradas. En otros casos se trataba de simas inexploradas y por tanto vírgenes. Sin embargo, en algunos de los puntos penetrables examinados hemos detectado indicios de visitas anteriores, pero no hemos encontrado datos ni referencias sobre dichas exploraciones, algunas de ellas parciales. A continuación pasamos a detallar todo ello, junto con los resultados, en cifras, de nuestros trabajos:

- **TOTAL PUNTOS LÍDAR IDENTIFICADOS SOBRE EL MAPA: > 1400 (> 200 / 2024)**

- **YA EXAMINADOS EN EL TERRENO: > 650 (> 150 / 2024)**

- **INCLUIDOS EN EL CATÁLOGO DE FORMAS EXOKÁRSTICAS: > 350 (> 110 / 2024)**

- En ambas zonas (A y B) se tienen identificados con coordenadas unos 1400 puntos (*puntos LÍDAR*), de los que ya se han examinado sobre el terreno unos **650**. Este año más de **110** han pasado a engrosar el “**Catálogo Formas Exokársticas**” incluido en la presente memoria, con su descripción y fotografía correspondiente.



Caprichosa forma exokárstica en la llamada “Ciudad Encantada” de Peñalén

- PUNTOS LÍDAR CON CONTINUACIÓN ENDOKÁRSTICA: > 140 (> 12 / 2024)
- INÉDITOS (INEXPLORADOS): > 94 (> 10 / 2024)
- INCLUIDOS EN EL CATÁLOGO DE FORMAS ENDOKÁRSTICAS: 48 (12 / 2024)

- De los **650** puntos examinados, **12** de ellos este año, más de **140** han resultado tener continuación endokárstica: unos **94** corresponden a cavidades vírgenes, la gran mayoría de poca entidad espeleométrica, que no espeleológica, teniendo algunas de ellas incluso cierta importancia. En muchas ya se ha completado su exploración y topografía, mientras que otras están en la actualidad en proceso de exploración, pendientes, o con trabajos de topografía en curso. Parte de las primeras se incluyen en un “**Catálogo de Cavidades**” adjunto a esta memoria, habiéndose incorporado este año **12** nuevas cavidades.

Sima: la principal forma endokárstica buscada por espeleólogos@s



- PUNTOS CON POSIBILIDADES DE DESOBSTRUCCIÓN: > 36 (> 10 / 2024)

- Algunos de los puntos examinados, todos de origen kárstico, se encuentran semitaponados o bloqueados, pero con alguna posibilidad de desobstrucción. De momento en esta primera fase no tenemos intención de trabajar en ellos, salvo que por proximidad a otros de especial interés sea interesante hacerlo. Con estas características han aparecido este año 10, en total más de **36** puntos.

Muchos puntos ofrecen posibilidades de exploración recurriendo a labores de desobstrucción



- PUNTOS RELACIONADOS CON CAVIDADES YA EXPLORADAS Y DOCUMENTADAS
 + OTRAS, TAMBIÉN EXPLORADAS
O PARCIALMENTE EXPLORADAS, PERO INÉDITAS: > 36 (> 5 / 2024)

- Incluidas en nuestro objetivo de “inventariado de formas endokársticas” están igualmente aquellas cavidades ya exploradas y documentadas en el pasado. La gran mayoría de ellas no dispone de información actualizada respecto a su localización (coordenadas antiguas o tomadas sin los medios GPS actuales y por tanto con mucho error), pudiéndose considerar como “perdidas”. Por suerte y como hemos ido comprobando, muchos de los puntos LÍDAR examinados corresponden a este grupo de cavidades, quedándonos en la actualidad (2024), únicamente 5 cavidades por localizar. Se trata fundamentalmente de cavidades presentes en el Catálogo de Cavidades de Guadalajara (Fernández Tabera, M. & Martín Yebra, P. (1982 - Madrid).

Como detallábamos más arriba, hemos visto que algunas cavidades presentan evidencias de haber sido total o parcialmente exploradas, pero que hasta la fecha las consideramos “inéditas” por no tener, a pesar de las pesquisas realizadas, información o referencia alguna de quienes fueron sus primeros exploradores y del trabajo que llevaron a cabo. Creemos que se actuó en ellas entre los años 60 y 80 del siglo pasado y desde entonces no han vuelto a ser visitadas. Por el momento ambos grupos de cavidades totalizan unas **36**, pero con toda seguridad este número aumentará según avancen nuestros trabajos.



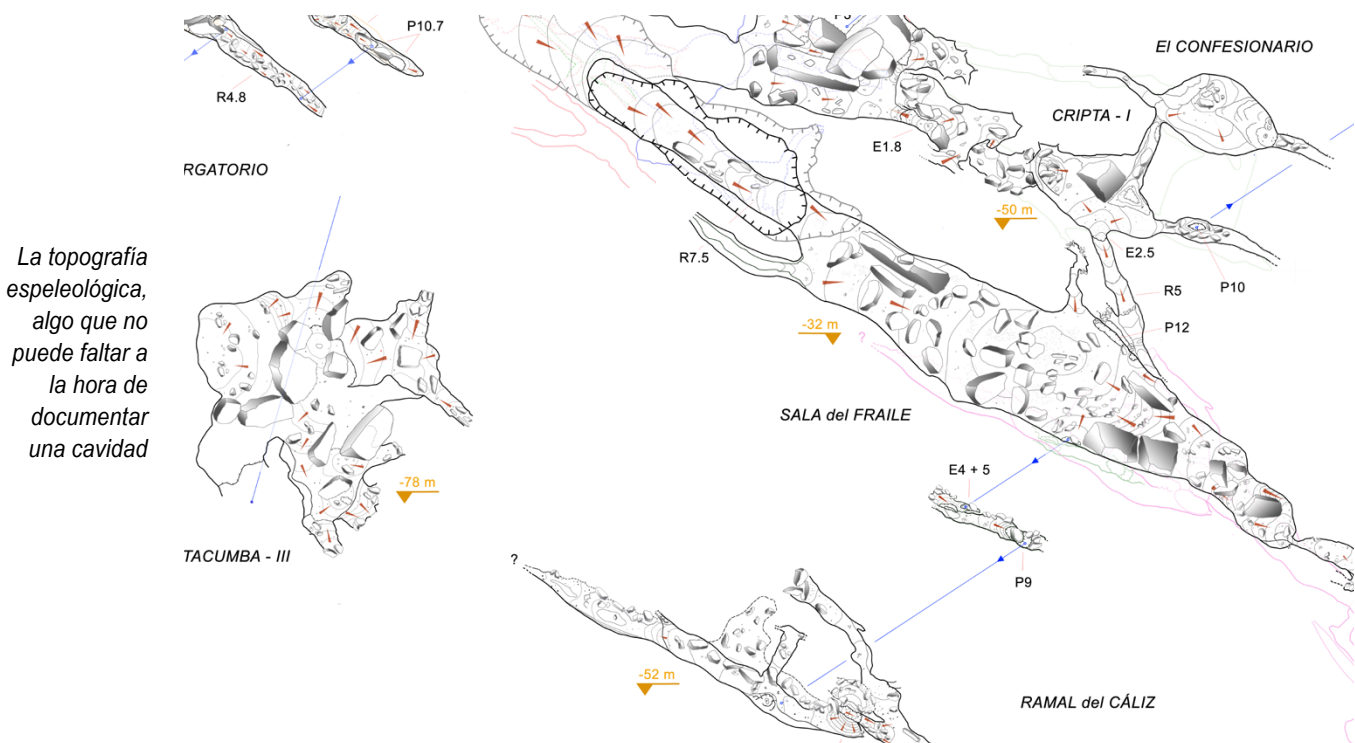
Algunos de los puntos LídAR examinados se corresponden con cavidades antaño exploradas

LISTADOS DE CAVIDADES

Más abajo aparecen varios listados de cavidades de las zonas A y B agrupados según distintos criterios. Estos listados se basan en la información de la que disponemos en la actualidad, por lo que deben considerarse provisionales. Según vayan avanzando nuestros trabajos, obtengamos más información o aparezcan nuevas cavidades, todos éstos listados irán actualizándose en futuras memorias.

Nota: Las coordenadas de las cavidades se incluirán en nuestras memorias según avancen los trabajos, quedando reflejadas en aquellas que pasen a engrosar el Catálogo de Cavidades.

- (1) - Listado Cavidades inéditas descubiertas por el **Equipo LÍDAR**.....19
por orden alfabético
- (2) - Listado Cavidades exploradas por el **G.E. Comando (1993) y otros**.....21
por orden alfabético
- (3) - Listado **Cavidades del Catálogo de Cavidades de Guadalajara (1982)**.....21
por orden alfabético
- (4) - **Listado General de Cavidades**.....22
por orden alfabético
por ID.LÍDAR



(1) LISTADO CAVIDADES (INÉDITAS) DESCUBIERTAS POR EQUIPO LÍDAR

En este listado se incluyen las cavidades inéditas encontradas en 2022 y 2023 y 2024 por el Equipo LÍDAR. Algunas han sido ya exploradas y topografiadas por nuestro equipo y se incluyen en el Catálogo de Cavidades de esta memoria;

En 8 de estas cavidades hemos encontrado indicios de antiguas exploraciones (*), algunas de ellas parciales, y que consideramos inéditas por no disponer de información alguna de quienes fueron sus exploradores o qué trabajos llevaron a cabo. También se incluyen aquí varias cavidades encontradas por nosotros pero que posteriormente hemos visto aparecen en el CCPNAT, pero únicamente con sus coordenadas y sin ningún otro dato ni información. Igualmente, aparecen algunas surgencias que, aunque conocidas, creemos no se habían incluido antes en ficheros o catálogos espeleológicos.

por orden alfabético

| | NOMBRE | ESPELEOMETRÍA | | T.M. | id. LÍDAR | COD. CCPNAT | REERENCIAS | ZONA | EN CAT. |
|----|----------------------------------|---------------|-------|------------|-----------|-------------|--------------------|------|---------|
| | | m.l. | m.p. | | | | | | |
| 1 | AFRICANA, sima | 21 | -14 | Zaorejas | 358 | | EQ. LÍDAR | A | X |
| 2 | AGRACEJO, sima del | | | Peñalén | 343 | | EQ. LÍDAR | A | |
| 3 | ÁRBOL CAÍDO, sumidero del | 25 | -7 | Zaorejas | 338 | 347 | CCPNAT / EQ. LÍDAR | A | X |
| 4 | ARCO, covacha del | 6 | -1,5 | Zaorejas | 277 | | EQ. LÍDAR | A | X |
| 5 | ARDILLA, sima de La | 23,6 | -6,42 | Armallones | 212P | | EQ. LÍDAR | B | X |
| 6 | BALCONES, sima (o Ginchis) * | | | V. Alcorón | 48P | | ¿? / EQ. LÍDAR | B | |
| 7 | CAM -4, sima * | | | Zaorejas | 0P | | ¿CAM? / EQ. LÍDAR | B | |
| 8 | CAMINO, torca del | 48 | -9,6 | Zaorejas | 673 | | EQ. LÍDAR | A | X |
| 9 | CAMPANA, sima de la | 71 | -48 | Zaorejas | 186 | | EQ. LÍDAR | A | X |
| 10 | CAMPILLO, surgencia del | | | Zaorejas | 733 | 244 | CCPNAT / EQ. LÍDAR | A | X |
| 11 | CAÑÁ LA TARAYUELA, cueva de la | | | V. Alcorón | 138P | | EQ. LÍDAR | B | |
| 12 | CARBONERO, grieta del | 20,24 | -7,11 | Peñalén | 262 | | EQ. LÍDAR | A | X |
| 13 | CARRILES, sima | | | V. Alcorón | 226P | | EQ. LÍDAR | B | |
| 14 | CATEDRAL, sima la * | >250 | >-50 | Zaorejas | 205 | | ¿? / EQ. LÍDAR | A | |
| 15 | CAVERNA, La | | | Armallones | 206P | | EQ. LÍDAR | B | |
| 16 | CONDENADOS, sima de los | 41 | -27 | Zaorejas | 357 | | EQ. LÍDAR | A | X |
| 17 | CORDÓN, sima del | | | Peñalén | 563 | | EQ. LÍDAR | A | |
| 18 | CORRALIZAS, sima de las | | | Armallones | 210P | | EQ. LÍDAR | B | |
| 19 | CORZO, sima del | 13 | -4,35 | Zaorejas | 208 | | EQ. LÍDAR | A | X |
| 20 | COVALUISA, sumidero de | >250 | >-50 | Zaorejas | 219 | | EQ. LÍDAR | A | |
| 21 | CRACK, cueva del | | | Peñalén | 263 | | EQ. LÍDAR | A | |
| 22 | DOS BOCAS, sima | 22 | -11 | V. Alcorón | 77P | | EQ. LÍDAR | B | X |
| 23 | ESCALERA, torca de la | 29 | -12,8 | Zaorejas | 274 | | EQ. LÍDAR | A | X |
| 24 | ESCALERUELA, manantial de la | | | Zaorejas | 902 | | EQ. LÍDAR | A | X |
| 25 | FÓSILES, similla de los | 24,48 | -12,9 | Peñalén | 111 | 287 | CCPNAT / EQ. LÍDAR | A | X |
| 26 | GAYUBA, grieta | | | Armallones | 211P | | EQ. LÍDAR | B | |
| 27 | GUARIDA, cueva de la | 19 | -5,6 | Zaorejas | 157 | | EQ. LÍDAR | A | X |
| 28 | HELECHOS, torca de los | 12 | -6,7 | Zaorejas | 195 | | EQ. LÍDAR | A | X |
| 29 | HOCICOSA, sima | | | Armallones | 205P | | EQ. LÍDAR | B | |
| 30 | HORNO CIEGO, surgencia | 20 | -15 | Zaorejas | 360 | | EQ. LÍDAR | A | X |
| 31 | HOYA DE LOS ASTILES, sima de la | | | V. Alcorón | 62P | | EQ. LÍDAR | B | |
| 32 | HOYANCO, covacha del | 27,84 | -5,39 | V. Alcorón | 52P | 229 | CCPNAT / EQ. LÍDAR | B | X |
| 33 | JABALÍ, sima del | 14,46 | -7,85 | Peñalén | 529 | 310 | CCPNAT / EQ. LÍDAR | A | X |
| 34 | LAVADORA, sima de la | | | Peñalén | 11 | | EQ. LÍDAR | A | |
| 35 | LÍDAR, sima * | >250 | >-50 | Zaorejas | 280 | | ¿? / EQ. LÍDAR | A | |
| 36 | LOWBATT, sima | | >-50 | Zaorejas | 4P | | EQ. LÍDAR | B | |
| 37 | MENGOLICES, sima de los | | | Armallones | 13P | | EQ. LÍDAR | B | |
| 38 | MESIAS, sima del | | >-50 | Zaorejas | 150 | | EQ. LÍDAR | A | |
| 39 | MOGARRITA, sima | | | V. Alcorón | 137P | | EQ. LÍDAR | B | |
| 40 | MOJÓN DE ARMALLONES, simarro del | | | V. Alcorón | 12P | | EQ. LÍDAR | B | |
| 41 | MOSQUITOS, torca de los | | | Peñalén | 284 | | EQ. LÍDAR | A | |



| | | | | | | | | | |
|-----|---|--------|--------|------------|-------|-----|----------------------------|---|---|
| 42 | NACIMIENTO, surgencia el | 12 | -1 | Peñalén | 217 | 315 | CCPNAT / EQ. LIDAR | A | X |
| 43 | NAVAFRIA II, sima | | | V. Alcorón | 298P | | EQ. LIDAR | B | |
| 44 | NL-1, sima | | | Peñalén | 630 | | EQ. LIDAR | A | |
| 45 | NL-2, sima | | | Zaorejas | 631 | | EQ. LIDAR | A | |
| 46 | PALANCAR, similla del | 13,62 | -12,29 | V. Alcorón | 114P | | EQ. LIDAR | B | X |
| 47 | PINAREJOS, sima los | 113,23 | -42,22 | V. Alcorón | 375P | 27 | CCPNAT / EQ. LIDAR | B | X |
| 48 | PINAREJOS, simarro | | | V. Alcorón | 321P | | EQ. LIDAR | B | |
| 49 | PÑ8 -ADER-, sima * | | | Zaorejas | 281 | 325 | ¿ADER? /CCPNAT / EQ. LIDAR | A | |
| 50 | PÑ9- ADER-86, sima * | | | Peñalén | 319 | 326 | ¿ADER? /CCPNAT / EQ. LIDAR | A | |
| 51 | PRIMERO, sumidero el | 32 | -11 | Zaorejas | 113 | | EQ. LIDAR | A | X |
| 52 | PUENTE DE ZAOREJAS, sumidero del | 14,1 | -9,47 | V. Alcorón | 380P | | EQ. LIDAR | B | X |
| 53 | PUNTAL DE LA POVEDA, sima del | | | V. Alcorón | 231P | 28 | CCPNAT / EQ. LIDAR | B | |
| 54 | PUNTO LIMPIO, sima * | 90,46 | -72 | Zaorejas | 346P | | ¿? / EQ. LIDAR | B | X |
| 55 | QUIÑONES, sima de los | | | V. Alcorón | 224P | | EQ. LIDAR | B | |
| 56 | RAMAS, sima de las | | | Peñalén | 92 | | EQ. LIDAR | A | |
| 57 | REMOLADA, sima la | | | Armallones | 31P | | EQ. LIDAR | B | |
| 58 | RENDIJO, fractura del | | | V. Alcorón | 120P | | EQ. LIDAR | B | |
| 59 | RUBUS, sima | | | Peñalén | 705 | 245 | CCPNAT / EQ. LIDAR | A | |
| 60 | SEMBRADO, sima del | | | Peñalén | 925 | | EQ. LIDAR | A | |
| 61 | SERPIENTE, fractura de la | 23,6 | -6,42 | Zaorejas | 334 | 348 | CCPNAT / EQ. LIDAR | A | X |
| 62 | SIMASALA | 9 | -4,35 | Peñalén | 82 | | EQ. LIDAR | A | |
| 63 | TOBAS, surgencia de las | | | Peñalén | 645 | | EQ. LIDAR | A | X |
| 64 | TOBAS A | | | Peñalén | 645 A | | EQ. LIDAR | A | X |
| 65 | TOBAS B | | | Peñalén | 645 B | | EQ. LIDAR | A | X |
| 66 | TOBAS C | | | Peñalén | 645 C | | EQ. LIDAR | A | X |
| 67 | TORMELLERA, surgencia de la | | | Armallones | 229P | | EQ. LIDAR | B | X |
| 68 | VALLEJO DE LA CALERA, sima del | | | V. Alcorón | 365P | | EQ. LIDAR | B | |
| 69 | VIVERO, sima | | | V. Alcorón | 228P | | EQ. LIDAR | B | |
| 70 | VULVOSA, sumidero-sima | 35 | -9,2 | Peñalén | 141 | 322 | CCPNAT / EQ. LIDAR | A | X |
| 71 | W.C. CAVE | 15 | -3,82 | Zaorejas | 200 | | EQ. LIDAR | A | X |
| 72 | Z3 -ADER-, sima * | | | Zaorejas | 163 | | ¿ADER? / EQ. LIDAR | A | |
| 73 | - | | | Peñalén | 16 | | EQ. LIDAR | A | |
| 74 | - | | | Peñalén | 19 | | EQ. LIDAR | A | |
| 75 | - | | | Peñalén | 61 | | EQ. LIDAR | A | |
| 76 | - | | | Peñalén | 79 | | EQ. LIDAR | A | |
| 77 | - | | | Peñalén | 105 | | EQ. LIDAR | A | |
| 78 | - | | | Peñalén | 124 | | EQ. LIDAR | A | |
| 79 | - | | | Peñalén | 129 | | EQ. LIDAR | A | |
| 80 | - | | | Peñalén | 130 | | EQ. LIDAR | A | |
| 81 | - | | | Peñalén | 138 | | EQ. LIDAR | A | |
| 82 | - | | | Peñalén | 296 | | EQ. LIDAR | A | |
| 83 | - | | | Zaorejas | 302 | | EQ. LIDAR | A | |
| 84 | - | | | Peñalén | 376 | | EQ. LIDAR | A | |
| 85 | - | | | Zaorejas | 397 | 328 | CCPNAT / EQ. LIDAR | A | |
| 86 | - | | | Peñalén | 450 | | EQ. LIDAR | A | |
| 87 | - | | | Peñalén | 474 | | EQ. LIDAR | A | |
| 88 | - | | | Peñalén | 475 | | EQ. LIDAR | A | |
| 89 | - | | | Peñalén | 479 | | EQ. LIDAR | A | |
| 90 | - | | | Peñalén | 496 | | EQ. LIDAR | A | |
| 91 | - | | | Zaorejas | 699 | 327 | CCPNAT / EQ. LIDAR | A | |
| 92 | - | | | Peñalén | 702 | 337 | CCPNAT / EQ. LIDAR | A | |
| 93 | - | | | Peñalén | 821 | | EQ. LIDAR | A | |
| 94 | - | | | Peñalén | 831 | 205 | CCPNAT / EQ. LIDAR | A | |
| 95 | - | | | Peñalén | 833 | | EQ. LIDAR | A | |
| 96 | - | | | Peñalén | 835 | | EQ. LIDAR | A | |
| 97 | - | | | Peñalén | 855 | | EQ. LIDAR | A | |
| 98 | - | | | Peñalén | 856 | 208 | CCPNAT / EQ. LIDAR | A | |
| 99 | - | | | Peñalén | 860 | | EQ. LIDAR | A | |
| 100 | - | | | Peñalén | 869 | | EQ. LIDAR | A | |
| 101 | - | | | Peñalén | 903 | | EQ. LIDAR | A | |
| 102 | - | | | Peñalén | 923 | | EQ. LIDAR | A | |
| 103 | - | | | Armallones | 3P | | EQ. LIDAR | B | |
| 104 | - | | | V. Alcorón | 329P | | EQ. LIDAR | B | |

(2) LISTADO DE CAVIDADES DESCUBIERTAS Y EXPLORADAS POR EL G.E. COMANDO + OTRAS YA DOCUMENTADAS POR OTROS GRUPOS O ENTIDADES.

Este segundo listado incluye 11 cavidades ubicadas en nuestras zonas de trabajo y que fueron descubiertas y exploradas por el G.E. Comando de Valencia (Memoria Comando Pozo Cornejo - 93): Este año 2024 se ha conseguido completar ya la localización de todas ellas. También aparecen otras 5 cavidades igualmente documentadas o exploradas, en este caso por otros grupos espeleológicos o entidades. En la mayoría de ellas tenemos trabajos pendientes o en curso.

* No se incluyen aquellas de las que sólo se dispone de unas coordenadas, sin más datos (CCPNAT)

por orden alfabético

| NOMBRE | ESPELEOMETRÍA | | T.M. | id. LiDAR | COD. CCPNAT | REERENCIAS | ZONA | EN CAT. |
|---|---------------|-------|------------|-----------|-------------|-----------------------------------|------|---------|
| | m.l. | m.p. | | | | | | |
| CAÑADA LA BASILIA (G-1) | 19 | -16 | Peñalén | 125 | | G.E. COMANDO / EQ. LiDAR | A | X |
| CARRETERA DE ZAOREJAS, sumidero de la | 7 | -9,03 | V. Alcorón | 134P | 344 | CCPNAT / G.E. ABISMO / EQ. LiDAR | B | X |
| ESCALERUELA, surgencia de la | 273 | -6,4 | Zaorejas | 734 | 147 | STD / GAEM / EQ. LiDAR | A | X |
| GRAJAS, covacha de las | | | Armallones | 445P | | ¿? / EQ. LiDAR | B | |
| GZ-1, sima (o de los OLIGOLOPIOS) | 69 | -62 | Zaorejas | 190 | | SIRE DEL SANTS / EQ. LiDAR | A | X |
| HOYA MORENO, sima (HM-1) | 31 | -23 | Peñalén | 95 | | G.E. COMANDO / EQ. LiDAR | A | X |
| HOYA PINCHA, sima (HP-1) | 21 | -16,2 | Zaorejas | 101P | | G.E. COMANDO / EQ. LiDAR | B | X |
| MANGA VIEJA, sima (MV-1) | 22 | -17,9 | Peñalén | 211 | | G.E. COMANDO / EQ. LiDAR | A | X |
| MAJADAL del GUÁCHARO, sima (o Manjar del Guácharo MG-1) | 67 | -41,2 | Zaorejas | 199 | | G.E. COMANDO / EQ. LiDAR | A | X |
| NEGRELA, sima (N-1) | 16 | -14 | Zaorejas | 647 | | G.E. COMANDO / EQ. LiDAR | A | X |
| OSCURA, sima (O-1) | 19 | -14 | Zaorejas | 942 | | G.E. COMANDO / EQ. LiDAR | A | X |
| POZO VIEJO (PV-1) | 16,5 | -14,2 | Zaorejas | 625 | | G.E. COMANDO / EQ. LiDAR | A | X |
| Puntal del Raso 1, sima (PR-1) | 11 | -7 | Peñalén | 401 | | G.E. COMANDO / EQ. LiDAR | A | X |
| Puntal del Raso 2, sima (PR-2) | 8 | -4 | Peñalén | 926 | | G.E. COMANDO / EQ. LiDAR | A | X |
| Puntal del Raso 3, sima (PR-3) (o de las 2 Bocas) | 59 | -50 | Peñalén | 209 | 309 | G.E. COMANDO / CCPNAT / EQ. LiDAR | A | X |
| TÍA LOCA, surgencia de la | | | Armallones | 215P | | G.E. GEOLÓGICAS / EQ. LiDAR | B | X |

(3) LISTADO CAVIDADES DEL CATÁLOGO DE LA PROVINCIA DE GUADALAJARA

Listado de las cavidades del Catálogo de la provincia de Guadalajara (1982, F. Tabera y M. Yebra), que se encuentran dentro de las zonas de trabajo A y B. Es posible que en este listado no aparezcan todas estas cavidades, pues la información de algunas es insuficiente como para determinar su ubicación.

por orden alfabético

| NOMBRE | ESPELEOMETRÍA | | T.M. | id. LiDAR | COD. CCPNAT | REERENCIAS | ZONA | EN CAT. |
|------------------------------------|---------------|--------|------------|-----------|-------------|--------------------------------|------|---------|
| | m.l. | m.p. | | | | | | |
| AGUJERO, sumidero del | >250 | >-50 | Peñalén | 0 | | E.P.E. / EQ. LiDAR | A | |
| BALCONES I, sima de los | | -24 | V. Alcorón | | | SEII 73 / EPE 73 / LBT 79 | B | |
| BALCONES II, sima de los | | -30 | V. Alcorón | | | SEII 73 / EPE 73 | B | |
| BASURERO, sima del (o de la leche) | | -17 | V. Alcorón | | | SEII 73 | B | |
| CABRAS, sima de las | | -64 | Armallones | | | GET 75 | B | |
| CEÑO BLANCO, sima del | | -29 | Armallones | 230P | 36 | GET 75 / CCPNAT / EQ. LiDAR | B | |
| CHAPARRO, sima del | | -15 | Armallones | 213P | 37 | GET 75 / CCPNAT / EQ. LiDAR | B | |
| FRAILES, sima de los (o CÁMARA) | 29,23 | -21,43 | V. Alcorón | 379P | | E.P.E ETSII 74 / EQ. LiDAR | B | X |
| JUAN GARCÍA, sima | | -15 | Peñalén | 710 | 307 | E.P.E. 69 / CCPNAT / EQ. LiDAR | A | |
| M-37, sima | | -26 | V. Alcorón | | | SEII 73 | B | |
| M-8, sumidero (o de Manrubio) | >100 | -20 | Peñalén | 692 | | E.P.E ETSII 75 / EQ. LiDAR | A | |
| MORA, cueva o casa de la | 9 | | Peñalén | 711 | 69 | E.P.E. 68 / SEII 93 / CCPNAT | A | |
| OJOS DE LA CÁRQUIMA, surgencia | 30 | -23 | Armallones | 444P | 38 | E.P.E. / EQ. LiDAR | B | |
| SAN PEDRO, cueva de | 10 | -15 | Zaorejas | 735 | 149 | E.P.E. 68 / CCPNAT / EQ. LiDAR | A | |
| TORRECILLAS, sima de las | | -41 | Armallones | 136P | 39 | GET 75 / CCPNAT / EQ. LiDAR | B | X |
| VALDECALERA, sima de | | -38 | Armallones | 208P | | GET 75 / EQ. LiDAR | B | |
| YULI (M-5) | 7,78 | -3,18 | V. Alcorón | 384P | | E.P.E ETSII 74 / EQ. LiDAR | B | X |

(4) INVENTARIO GENERAL DE CAVIDADES

Por último, este 4º listado incluye todos los anteriores*, lo que conforma todas las cavidades ubicadas en las 2 zonas de trabajo (A y B) de las que hasta la fecha tenemos alguna referencia, incluidas las cavidades inéditas encontradas en el 2022, 2023 y 2024 por nuestro equipo.

(*) además de 6 cavidades, según información facilitada por Óscar Ibáñez, vecino de Villanueva de Alcorón.

por orden alfabético

por orden ALFABÉTICO

| | NOMBRE | ESPELEOMETRÍA | | T.M. | id. LIDAR | COD. CCPNAT | REFERENCIAS | ZONA | EN CAT. |
|----|---------------------------------------|---------------|--------|------------|-----------|-------------|----------------------------------|------|---------|
| 1 | AFRICANA, sima | 21 | -14 | Zaorejas | 358 | | EQ. LIDAR | A | X |
| 2 | AGRACEJO, sima del | | | Peñalén | 343 | | EQ. LIDAR | A | |
| 3 | AGUJERO, sumidero del | >250 | >-50 | Peñalén | 0 | | E.P.E. / EQ. LIDAR | A | |
| 4 | ÁRBOL CAÍDO, sumidero del | 25 | -7 | Zaorejas | 338 | 347 | CCPNAT / EQ. LIDAR | A | X |
| 5 | ARCO, covacha del | 6 | -1,5 | Zaorejas | 277 | | EQ. LIDAR | A | X |
| 6 | ARDILLA, sima de la | 23,6 | -6,42 | Armallones | 212P | | EQ. LIDAR | B | X |
| 7 | BALCONES I, sima de los | | -30 | V. Alcorón | | | SEII 73 / EPE 73 / LBT 79 | B | |
| 8 | BALCONES II, sima de los | | -24 | V. Alcorón | | | SEII 73 / EPE 73 | B | |
| 9 | BALCONES, sima (o Ginchis) | | | V. Alcorón | 48P | | ¿? / EQ. LIDAR | B | |
| 10 | BASURERO, sima del (o de la leche) | | -17 | V. Alcorón | | | SEII 73 | B | |
| 11 | CABRAS, sima de las | | -64 | Armallones | | | GET 75 | B | |
| 12 | CAM -4, sima | | | Zaorejas | 0P | | ¿CAM? / EQ. LIDAR | B | |
| 13 | CAMINO, torca del | 48 | -9,6 | Zaorejas | 673 | | EQ. LIDAR | A | X |
| 14 | CAMPANA, sima de la | 71 | -48 | Zaorejas | 186 | | EQ. LIDAR | A | X |
| 15 | CAMPILLO, surgencia del | | | Zaorejas | 733 | 244 | CCPNAT / EQ. LIDAR | A | X |
| 16 | CAÑÁ LA TARAYUELA, cueva de la | | | V. Alcorón | 138P | | EQ. LIDAR | B | |
| 17 | CAÑADA LA BASILIA, sima (G-1) | 19 | -16 | Peñalén | 125 | | G.E. COMANDO / EQ. LIDAR | A | X |
| 18 | CARBONERO, refugio del | 20,24 | -7,11 | Peñalén | 262 | | EQ. LIDAR | A | X |
| 19 | CARRETERA DE ZAOREJAS, Sumidero de la | 7 | -9,03 | V. Alcorón | 134P | 344 | CCPNAT / G.E. ABISMO / EQ. LIDAR | B | X |
| 20 | CARRILES, sima | | | V. Alcorón | 226P | | EQ. LIDAR | B | |
| 21 | CATEDRAL, sima la | >250 | >-50 | Zaorejas | 205 | | ¿? / EQ. LIDAR | A | |
| 22 | CAVERNA, La | | | Armallones | 206P | | EQ. LIDAR | B | |
| 23 | CEÑO BLANCO, sima del | | -29 | Armallones | 230P | 36 | GET 75 / CCPNAT | B | |
| 24 | CHAPARRO, sima del | | -15 | Armallones | 213P | 37 | GET 75 / CCPNAT / EQ. LIDAR | B | |
| 25 | CONDENADOS, sima de los | 41 | -27 | Zaorejas | 357 | | EQ. LIDAR | A | X |
| 26 | CORDÓN, sima del | | | Peñalén | 563 | | EQ. LIDAR | A | |
| 27 | CORRALIZAS, sima de las | | | Armallones | 210P | | EQ. LIDAR | B | |
| 28 | CORZO, sima del | 13 | -4,35 | Zaorejas | 208 | | EQ. LIDAR | A | X |
| 29 | COVALUISA, sumidero de | >250 | >-50 | Zaorejas | 219 | | EQ. LIDAR | A | |
| 30 | CRACK, cueva del | | | Peñalén | 263 | | EQ. LIDAR | A | |
| 31 | ENTANDAO, simarro del * | | | V. Alcorón | 402P | | CCPNAT / O. IBÁÑEZ / EQ. LIDAR | B | |
| 32 | DOS BOCAS, sima | 22 | -11 | V. Alcorón | 77P | | EQ. LIDAR | B | X |
| 33 | ESCALERA, torca de la | 29 | -12,8 | Zaorejas | 274 | | EQ. LIDAR | A | X |
| 34 | ESCALERUELA, manantial de la | | | Zaorejas | 902 | | EQ. LIDAR | A | X |
| 35 | ESCALERUELA, surgencia de la | 273 | -6,4 | Zaorejas | 734 | 147 | STD / GAEM / EQ. LIDAR | A | X |
| 36 | FÓSILES, similla de los | 24,48 | -12,9 | Peñalén | 111 | 287 | CCPNAT / EQ. LIDAR | A | X |
| 37 | FRAILES, sima de los (o CÁMARA) | 29,23 | -21,43 | V. Alcorón | 379P | | E.P.E ETSII 74 / EQ. LIDAR | B | X |
| 38 | GAYUBA, grieta | | | Armallones | 211P | | EQ. LIDAR | B | |
| 39 | GRAJAS, covacha de las | | | Armallones | 445P | | - / EQ. LIDAR | B | |
| 40 | GUARIDA, cueva de la | 19 | -5,6 | Zaorejas | 157 | | EQ. LIDAR | A | X |
| 41 | GZ-1, sima (o de los OLIGOLOPIOS) | 69 | -62 | Zaorejas | 190 | | SIRE DEL SANTS / EQ. LIDAR | A | X |
| 42 | HELECHOS, torca de los | 12 | -6,7 | Zaorejas | 195 | | EQ. LIDAR | A | X |

| | | | | | | | | | | |
|----|---|--------|--------|------------|------|-----|--|-----------------------------------|---|---|
| 43 | HOCICOSA, sima | | | Armallones | 205P | | | EQ. LÍDAR | B | |
| 44 | HORNO CIEGO, surgencia | 20 | -15 | Zaorejas | 360 | | | EQ. LÍDAR | A | X |
| 45 | HOYA DE LOS ASTILES, sima de la | | | V. Alcorón | 62P | | | EQ. LÍDAR | B | |
| 46 | HOYA MORENO, sima | 31 | -23 | Peñalén | 95 | | | G.E. COMANDO / EQ. LÍDAR | A | X |
| 47 | HOYA PICHA, sima | 21 | -16,2 | Zaorejas | 101P | | | G.E. COMANDO / EQ. LÍDAR | B | X |
| 48 | HOYANCO, covacha del | 27,84 | -5,39 | V. Alcorón | 52P | 229 | | CCPNAT / EQ. LÍDAR | B | X |
| 49 | JABALÍ, sima del | 14,46 | -7,85 | Peñalén | 529 | 310 | | CCPNAT / EQ. LÍDAR | A | X |
| 50 | JUAN GARCÍA, sima | | -15 | Peñalén | 710 | 307 | | E.P.E. 69 / CCPNAT / EQ. LÍDAR | A | |
| 51 | LAVADORA, sima de la | | | Peñalén | 11 | | | EQ. LÍDAR | A | |
| 52 | LÍDAR, sima | >250 | >-50 | Zaorejas | 280 | | | ¿? / EQ. LÍDAR | A | |
| 53 | LOWBATT, sima | | >-50 | Zaorejas | 4P | | | EQ. LÍDAR | B | |
| 54 | LUCIANO LANZABOMBAS, sima de * | | | V. Alcorón | 395P | | | O. IBÁÑEZ / EQ. LÍDAR | B | |
| 55 | M-37, sima | | -26 | V. Alcorón | | | | SEII 73 | B | |
| 56 | M-8, sumidero (de Manrubio) | >100 | -20 | Peñalén | 692 | | | E.P.E ETSII 75 / EQ. LÍDAR | A | |
| 57 | MANGA VIEJA, sima | 22 | -17,9 | Peñalén | 211 | | | G.E. COMANDO / EQ. LÍDAR | A | X |
| 58 | MAJADAL del GUÁCHARO, sima (o Manjar del Guácharo MG-1) | 67 | -41,2 | Zaorejas | 199 | | | G.E. COMANDO / EQ. LÍDAR | A | X |
| 59 | MENGOLICES, sima de los | | | Armallones | 13P | | | EQ. LÍDAR | B | |
| 60 | MESIAS, sima del | | >-50 | Zaorejas | 150 | | | EQ. LÍDAR | A | |
| 61 | MOGARRITA, sima | | | V. Alcorón | 137P | | | EQ. LÍDAR | B | |
| 62 | MOJÓN DE ARMALLONES, simarro del | | | V. Alcorón | 12P | | | EQ. LÍDAR | B | |
| 63 | MORA, cueva o casa de la | 9 | | Peñalén | 711 | 69 | | E.P.E. 68 / SEII 93 / CCPNAT | A | |
| 64 | MOSQUITOS, torca de los | | | Peñalén | 284 | | | EQ. LÍDAR | A | |
| 65 | NACIMIENTO, surgencia | 12 | -1 | Peñalén | 217 | 315 | | CCPNAT / EQ. LÍDAR | A | X |
| 66 | NAVAFRIA I, sima * | | | V. Alcorón | 403P | | | O. IBÁÑEZ / EQ. LÍDAR | B | |
| 67 | NAVAFRIA II, sima | | | V. Alcorón | 298P | | | EQ. LÍDAR | B | |
| 68 | NEGRELA, sima | 16 | -14 | Zaorejas | 647 | | | G.E. COMANDO / EQ. LÍDAR | A | X |
| 69 | NL-1, sima | | | Peñalén | 630 | | | EQ. LÍDAR | A | |
| 70 | NL-2, sima | | | Zaorejas | 631 | | | EQ. LÍDAR | A | |
| 71 | OJOS DE LA CÁRQUIMA, surgencia | 30 | -23 | Armallones | 444P | 38 | | E.P.E. / EQ. LÍDAR | B | |
| 72 | OSCURA, sima | 19 | -14 | Zaorejas | 942 | | | G.E. COMANDO / EQ. LÍDAR | A | X |
| 73 | PALANCAR, similla del | 13,62 | -12,29 | V. Alcorón | 114P | | | EQ. LÍDAR | B | X |
| 74 | PINAREJOS, sima los | 113,23 | -42,22 | V. Alcorón | 375P | 27 | | CCPNAT / EQ. LÍDAR | B | X |
| 75 | PINAREJOS, simarro | | | V. Alcorón | 321P | | | EQ. LÍDAR | B | |
| 76 | PÑ8 -ADER-, sima | | | Zaorejas | 281 | 325 | | ¿ADER? / CCPNAT / EQ. LÍDAR | A | |
| 77 | PÑ9- ADER-86, sima | | | Peñalén | 319 | 326 | | ¿ADER? / CCPNAT / EQ. LÍDAR | A | |
| 78 | POZO VIEJO (PV-1) | 16,5 | -14,2 | Zaorejas | 625 | | | G.E. COMANDO / EQ. LÍDAR | A | X |
| 79 | PRIMERO, sumidero el | 32 | -11 | Zaorejas | 113 | | | EQ. LÍDAR | A | X |
| 80 | PUNTE DE ZAOREJAS, sumidero del | 14,1 | -9,47 | V. Alcorón | 380P | | | EQ. LÍDAR | B | X |
| 81 | PUNTAL DE LA POVEDA, sima del | | | V. Alcorón | 231P | 28 | | CCPNAT / EQ. LÍDAR | B | |
| 82 | PUNTAL DEL RASO 1, sima (PR-1) | 11 | -7 | Peñalén | 401 | | | G.E. COMANDO / EQ. LÍDAR | A | X |
| 83 | PUNTAL DEL RASO 2, sima (PR-2) | 8 | -4 | Peñalén | 926 | | | G.E. COMANDO / EQ. LÍDAR | A | X |
| 84 | PUNTAL DEL RASO 3, sima (PR-3) (o 2 bocas) | 59 | -50 | Peñalén | 209 | 309 | | G.E. COMANDO / CCPNAT / EQ. LÍDAR | A | X |
| 85 | PUNTO LIMPIO, sima | 90,46 | -72 | Zaorejas | 346P | | | ¿? / EQ. LÍDAR | B | X |
| 86 | QUIÑONES, sima de los | | | V. Alcorón | 224P | | | EQ. LÍDAR | B | |
| 87 | RAMAS, sima de las | | | Peñalén | 92 | | | EQ. LÍDAR | A | |
| 88 | RAMPER, cueva de * | | | V. Alcorón | 398P | | | O. IBÁÑEZ / EQ. LÍDAR | B | |
| 89 | REMOLADA, sima la | | | Armallones | 31P | | | EQ. LÍDAR | B | |
| 90 | RENDIJO, fractura del | | | V. Alcorón | 120P | | | EQ. LÍDAR | B | |
| 91 | RUBUS, sima | | | Peñalén | 705 | 245 | | CCPNAT / EQ. LÍDAR | A | |
| 92 | SAN PEDRO, cueva de | 10 | -15 | Zaorejas | 735 | 149 | | E.P.E. 68 / CCPNAT / EQ. LÍDAR | A | |

por orden ALFABÉTICO (continuación)



por orden ALFABÉTICO (continuación)

| | | | | | | | | | |
|-----|---|------|-------|------------|-------|-----|-----------------------------|---|---|
| 93 | SEMBRADO, sima del | | | Peñalén | 925 | | EQ. LIDAR | A | |
| 94 | SERPIENTE, fractura de la | 23,6 | -6,42 | Zaorejas | 334 | 348 | CCPNAT / EQ. LIDAR | A | X |
| 95 | SIMASALA | 9 | -4,35 | Peñalén | 82 | | EQ. LIDAR | A | |
| 96 | TÍA LOCA, surgencia de la | | | Armallones | 215P | | G.E. GEOLÓGICAS / EQ. LIDAR | B | X |
| 97 | TOBAS, surgencia de las | | | Peñalén | 645 | | EQ. LIDAR | A | X |
| 98 | TOBAS A | | | Peñalén | 645 A | | EQ. LIDAR | A | X |
| 99 | TOBAS B | | | Peñalén | 645 B | | EQ. LIDAR | A | X |
| 100 | TOBAS C | | | Peñalén | 645 C | | EQ. LIDAR | A | X |
| 101 | TORMELLERA, surgencia de la | | | Armallones | 229P | | EQ. LIDAR | B | X |
| 102 | TORRECIJAS, sima de las | | -41 | Armallones | 136P | 39 | GET 75 / CCPNAT / EQ. LIDAR | B | X |
| 103 | VALDECALERA, sima de | | -38 | Armallones | 208P | | GET 75 / EQ. LIDAR | B | |
| 104 | VALLEJO DE LA CALERA, sima del | | | V. Alcorón | 365P | | EQ. LIDAR | B | |
| 105 | VALLEJO DE LOS BORRACHOS I, sima del * | | | V. Alcorón | 400P | | O. IBÁÑEZ / EQ. LIDAR | B | |
| 106 | VALLEJO DE LOS BORRACHOS II, sima del * | | | V. Alcorón | 401P | | O. IBÁÑEZ / EQ. LIDAR | B | |
| 107 | VIVERO, sima | | | V. Alcorón | 228P | | EQ. LIDAR | B | |
| 108 | VULVOSA, sumidero-sima | 35 | -9,2 | Peñalén | 141 | 322 | CCPNAT / EQ. LIDAR | A | X |
| 109 | W.C. CAVE | 15 | -3,82 | Zaorejas | 200 | | EQ. LIDAR | A | X |
| 110 | YULI (M-5), sima | 7,78 | -3,18 | V. Alcorón | 384P | | E.P.E ETSII 74 / EQ. LIDAR | B | X |
| 111 | Z3 -ADER-, sima | | | Zaorejas | 163 | | ¿ADER? / EQ. LIDAR | A | |
| 112 | - | | | Peñalén | 16 | | EQ. LIDAR | A | |
| 113 | - | | | Peñalén | 19 | | EQ. LIDAR | A | |
| 114 | - | | | Peñalén | 61 | | EQ. LIDAR | A | |
| 115 | - | | | Peñalén | 79 | | EQ. LIDAR | A | |
| 116 | - | | | Peñalén | 105 | | EQ. LIDAR | A | |
| 117 | - | | | Peñalén | 124 | | EQ. LIDAR | A | |
| 118 | - | | | Peñalén | 129 | | EQ. LIDAR | A | |
| 119 | - | | | Peñalén | 130 | | EQ. LIDAR | A | |
| 120 | - | | | Peñalén | 138 | | EQ. LIDAR | A | |
| 121 | - | | | Peñalén | 296 | | EQ. LIDAR | A | |
| 122 | - | | | Zaorejas | 302 | | EQ. LIDAR | A | |
| 123 | - | | | Peñalén | 376 | | EQ. LIDAR | A | |
| 124 | - | | | Zaorejas | 397 | 328 | CCPNAT / EQ. LIDAR | A | |
| 125 | - | | | Peñalén | 450 | | EQ. LIDAR | A | |
| 126 | - | | | Peñalén | 474 | | EQ. LIDAR | A | |
| 127 | - | | | Peñalén | 475 | | EQ. LIDAR | A | |
| 128 | - | | | Peñalén | 479 | | EQ. LIDAR | A | |
| 129 | - | | | Peñalén | 496 | | EQ. LIDAR | A | |
| 130 | - | | | Zaorejas | 699 | 327 | CCPNAT / EQ. LIDAR | A | |
| 131 | - | | | Peñalén | 702 | 337 | CCPNAT / EQ. LIDAR | A | |
| 132 | - | | | Peñalén | 821 | | EQ. LIDAR | A | |
| 133 | - | | | Peñalén | 831 | 205 | CCPNAT / EQ. LIDAR | A | |
| 134 | - | | | Peñalén | 833 | | EQ. LIDAR | A | |
| 135 | - | | | Peñalén | 835 | | EQ. LIDAR | A | |
| 136 | - | | | Peñalén | 855 | | EQ. LIDAR | A | |
| 137 | - | | | Peñalén | 856 | 208 | CCPNAT / EQ. LIDAR | A | |
| 138 | - | | | Peñalén | 860 | | EQ. LIDAR | A | |
| 139 | - | | | Peñalén | 869 | | EQ. LIDAR | A | |
| 140 | - | | | Peñalén | 903 | | EQ. LIDAR | A | |
| 141 | - | | | Peñalén | 923 | | EQ. LIDAR | A | |
| 142 | - | | | Armallones | 3P | | EQ. LIDAR | B | |
| 143 | - | | | V. Alcorón | 329P | | EQ. LIDAR | B | |

por ID. LÍDAR

| id. LÍDAR | NOMBRE | ESPELEOMETRÍA | | T.M. | COD. CCPNAT | REERENCIAS | ZONA | EN CAT. | |
|-----------|--------|---|-------|-------|-------------|------------|-----------------------------------|---------|---|
| | | m.l. | m.p. | | | | | | |
| 1 | 0 | AGUJERO, sumidero del | >250 | >-50 | Peñalén | | E.P.E. / EQ. LÍDAR | A | |
| 2 | 11 | LAVADORA, sima de la | | | Peñalén | | EQ. LÍDAR | A | |
| 3 | 16 | - | | | Peñalén | | EQ. LÍDAR | A | |
| 4 | 19 | - | | | Peñalén | | EQ. LÍDAR | A | |
| 5 | 61 | - | | | Peñalén | | EQ. LÍDAR | A | |
| 6 | 79 | - | | | Peñalén | | EQ. LÍDAR | A | |
| 7 | 82 | SIMASALA | 9 | -4,35 | Peñalén | | EQ. LÍDAR | A | |
| 8 | 92 | RAMAS, sima de las | | | Peñalén | | EQ. LÍDAR | A | |
| 9 | 95 | HOYA MORENO, sima | 31 | -23 | Peñalén | | G.E. COMANDO / EQ. LÍDAR | A | X |
| 10 | 105 | - | | | Peñalén | | EQ. LÍDAR | A | |
| 11 | 111 | FÓSILES, similla de los | 24,48 | -12,9 | Peñalén | 287 | CCPNAT / EQ. LÍDAR | A | X |
| 12 | 113 | PRIMERO, sumidero el | 32 | -11 | Zaorejas | | EQ. LÍDAR | A | X |
| 13 | 124 | - | | | Peñalén | | EQ. LÍDAR | A | |
| 14 | 125 | CAÑADA LA BASILIA, sima (G-1) | 19 | -16 | Peñalén | | G.E. COMANDO / EQ. LÍDAR | A | X |
| 15 | 129 | - | | | Peñalén | | EQ. LÍDAR | A | |
| 16 | 130 | - | | | Peñalén | | EQ. LÍDAR | A | |
| 17 | 138 | - | | | Peñalén | | EQ. LÍDAR | A | |
| 18 | 141 | VULVOSA, sumidero-sima | 35 | -9,2 | Peñalén | 322 | CCPNAT / EQ. LÍDAR | A | X |
| 19 | 150 | MESIAS, sima del | | >-50 | Zaorejas | | EQ. LÍDAR | A | |
| 20 | 157 | GUARIDA, cueva de la | 19 | -5,6 | Zaorejas | | EQ. LÍDAR | A | X |
| 21 | 163 | Z3 -ADER-, sima | | | Zaorejas | | ¿ADER? / EQ. LÍDAR | A | |
| 22 | 186 | CAMPANA, sima de la | 71 | -48 | Zaorejas | | EQ. LÍDAR | A | X |
| 23 | 190 | GZ-1, sima (o de los OLIGOLOPIOS) | 69 | -62 | Zaorejas | | SIRE DEL SANTS / EQ. LÍDAR | A | X |
| 24 | 195 | HELECHOS, torca de los | 12 | -6,7 | Zaorejas | | EQ. LÍDAR | A | X |
| 25 | 199 | MAJADAL del GUÁCHARO, sima (o Manjar del Guácharo MG-1) | 67 | -41,2 | Zaorejas | | G.E. COMANDO / EQ. LÍDAR | A | X |
| 26 | 200 | W.C. CAVE | 15 | -3,82 | Zaorejas | | EQ. LÍDAR | A | X |
| 27 | 205 | CATEDRAL, sima la | >250 | >-50 | Zaorejas | | ¿? / EQ. LÍDAR | A | |
| 28 | 208 | CORZO, sima del | 13 | -4,35 | Zaorejas | | EQ. LÍDAR | A | X |
| 29 | 209 | PUNTAL DEL RASO 3, sima (PR-3) (o de las 2 Bocas) | 59 | -50 | Peñalén | 309 | G.E. COMANDO / CCPNAT / EQ. LÍDAR | A | X |
| 30 | 211 | MANGA VIEJA, sima | 22 | -17,9 | Peñalén | | G.E. COMANDO / EQ. LÍDAR | A | X |
| 31 | 217 | NACIMIENTO, surgencia | 12 | -1 | Peñalén | 315 | CCPNAT / EQ. LÍDAR | A | X |
| 32 | 219 | COVALUISA, sumidero de | >250 | >-50 | Zaorejas | | EQ. LÍDAR | A | |
| 33 | 262 | CARBONERO, refugio del | 20,24 | -7,11 | Peñalén | | EQ. LÍDAR | A | X |
| 34 | 263 | CRACK, cueva del | | | Peñalén | | EQ. LÍDAR | A | |
| 35 | 274 | ESCALERA, torca de la | 29 | -12,8 | Zaorejas | | EQ. LÍDAR | A | X |
| 36 | 277 | ARCO, covacha del | 6 | -1,5 | Zaorejas | | EQ. LÍDAR | A | X |
| 37 | 280 | LÍDAR, sima | >250 | >-50 | Zaorejas | | ¿? / EQ. LÍDAR | A | |
| 38 | 281 | PÑ8 -ADER-, sima | | | Zaorejas | 325 | ¿ADER? / CCPNAT / EQ. LÍDAR | A | |
| 39 | 284 | MOSQUITOS, torca de los | | | Peñalén | | EQ. LÍDAR | A | |
| 40 | 296 | - | | | Peñalén | | EQ. LÍDAR | A | |
| 41 | 302 | - | | | Zaorejas | | EQ. LÍDAR | A | |
| 42 | 319 | PÑ9- ADER-86, sima | | | Peñalén | 326 | ¿ADER? / CCPNAT / EQ. LÍDAR | A | |
| 43 | 334 | SERPIENTE, fractura de la | 23,6 | -6,42 | Zaorejas | 348 | CCPNAT / EQ. LÍDAR | A | X |
| 44 | 338 | ÁRBOL CAÍDO, sumidero del | 25 | -7 | Zaorejas | 347 | CCPNAT / EQ. LÍDAR | A | X |
| 45 | 343 | AGRACEJO, sima del | | | Peñalén | | EQ. LÍDAR | A | |
| 46 | 357 | CONDENADOS, sima de los | 41 | -27 | Zaorejas | | EQ. LÍDAR | A | X |
| 47 | 358 | AFRICANA, sima | 21 | -14 | Zaorejas | | EQ. LÍDAR | A | X |

por ID. LÍDAR



por ID. LIDAR (continuación)

| | | | | | | | | | |
|----|--------------|----------------------------------|-------|-------|------------|-----|--------------------------------|---|---|
| 48 | 360 | HORNO CIEGO, surgencia | 20 | -15 | Zaorejas | | EQ. LIDAR | A | X |
| 49 | 376 | - | | | Peñalén | | EQ. LIDAR | A | |
| 50 | 397 | - | | | Zaorejas | 328 | CCPNAT / EQ. LIDAR | A | |
| 51 | 401 | PUNTAL DEL RASO 1, sima (PR-1) | 11 | -7 | Peñalén | | G.E. COMANDO / EQ. LIDAR | A | X |
| 52 | 450 | - | | | Peñalén | | EQ. LIDAR | A | |
| 53 | 474 | - | | | Peñalén | | EQ. LIDAR | A | |
| 54 | 475 | - | | | Peñalén | | EQ. LIDAR | A | |
| 55 | 479 | - | | | Peñalén | | EQ. LIDAR | A | |
| 56 | 496 | - | | | Peñalén | | EQ. LIDAR | A | |
| 57 | 529 | JABALÍ, sima del | 14,46 | -7,85 | Peñalén | 310 | CCPNAT / EQ. LIDAR | A | X |
| 58 | 563 | CORDÓN, sima del | | | Peñalén | | EQ. LIDAR | A | X |
| 59 | 625 | POZO VIEJO (PV-1) | 16,5 | -14,2 | Zaorejas | | G.E. COMANDO / EQ. LIDAR | A | X |
| 60 | 630 | NL-1, sima | | | Peñalén | | EQ. LIDAR | A | |
| 61 | 631 | NL-2, sima | | | Zaorejas | | EQ. LIDAR | A | |
| 62 | 645 | TOBAS, surgencia de las | | | Peñalén | | EQ. LIDAR | A | X |
| 63 | 645 A | TOBAS A | | | Peñalén | | EQ. LIDAR | A | X |
| 64 | 645 B | TOBAS B | | | Peñalén | | EQ. LIDAR | A | X |
| 65 | 645 C | TOBAS C | | | Peñalén | | EQ. LIDAR | A | X |
| 66 | 647 | NEGRELA, sima | 16 | -14 | Zaorejas | | G.E. COMANDO / EQ. LIDAR | A | X |
| 67 | 673 | CAMINO, torca del | 48 | -9,6 | Zaorejas | | EQ. LIDAR | A | X |
| 68 | 692 | M-8, sumidero (o de Manrubio) | >100 | -20 | Peñalén | | E.P.E ETSII 75 / EQ. LIDAR | A | |
| 69 | 699 | - | | | Zaorejas | 327 | CCPNAT / EQ. LIDAR | A | |
| 70 | 702 | - | | | Peñalén | 337 | CCPNAT / EQ. LIDAR | A | |
| 71 | 705 | RUBUS, sima | | | Peñalén | 245 | CCPNAT / EQ. LIDAR | A | |
| 72 | 710 | JUAN GARCÍA, sima | | -15 | Peñalén | 307 | E.P.E. 69 / CCPNAT / EQ. LIDAR | A | |
| 73 | 711 | MORA, cueva o casa de la | 9 | | Peñalén | 69 | E.P.E. 68 / SEII 93 / CCPNAT | A | |
| 74 | 733 | CAMPILLO, surgencia del | | | Zaorejas | 244 | CCPNAT / EQ. LIDAR | A | X |
| 75 | 734 | ESCALERUELA, surgencia de la | 273 | -6,4 | Zaorejas | 147 | STD / GAEM / EQ. LIDAR | A | X |
| 76 | 735 | SAN PEDRO, cueva de | 10 | -15 | Zaorejas | 149 | E.P.E. 68 / CCPNAT / EQ. LIDAR | A | |
| 77 | 821 | - | | | Peñalén | | EQ. LIDAR | A | |
| 78 | 831 | - | | | Peñalén | 205 | CCPNAT / EQ. LIDAR | A | |
| 79 | 833 | - | | | Peñalén | | EQ. LIDAR | A | |
| 80 | 835 | - | | | Peñalén | | EQ. LIDAR | A | |
| 81 | 855 | - | | | Peñalén | | EQ. LIDAR | A | |
| 82 | 856 | - | | | Peñalén | 208 | CCPNAT / EQ. LIDAR | A | |
| 83 | 860 | - | | | Peñalén | | EQ. LIDAR | A | |
| 84 | 869 | - | | | Peñalén | | EQ. LIDAR | A | |
| 85 | 902 | ESCALERUELA, manantial de la | | | Zaorejas | | EQ. LIDAR | A | X |
| 86 | 903 | - | | | Peñalén | | EQ. LIDAR | A | |
| 87 | 923 | - | | | Peñalén | | EQ. LIDAR | A | |
| 88 | 925 | SEMBRADO, sima del | | | Peñalén | | EQ. LIDAR | A | |
| 89 | 926 | PUNTAL DEL RASO 2, sima (PR-2) | 8 | -4 | Peñalén | | G.E. COMANDO / EQ. LIDAR | A | X |
| 90 | 942 | OSCURA, sima | 19 | -14 | Zaorejas | | G.E. COMANDO / EQ. LIDAR | A | X |
| 91 | 0P | CAM -4, sima | | | Zaorejas | | ¿CAM? / EQ. LIDAR | B | |
| 92 | 3P | - | | | Armallones | | EQ. LIDAR | B | |
| 93 | 4P | LOWBATT, sima | | >-50 | Zaorejas | | EQ. LIDAR | B | |
| 94 | 12P | MOJÓN DE ARMALLONES, simarro del | | | V. Alcorón | | EQ. LIDAR | B | |
| 95 | 13P | MENGOLICES, sima de los | | | Armallones | | EQ. LIDAR | B | |
| 96 | 31P | REMOLADA, sima la | | | Armallones | | EQ. LIDAR | B | |
| 97 | 48P | BALCONES, sima (o Ginchis) | | | V. Alcorón | | ¿? / EQ. LIDAR | B | |

| | | | | | | | | | |
|-----|-------------|---|--------|--------|------------|-----|----------------------------------|---|---|
| 98 | 52P | HOYANCO, covacha del | 27,84 | -5,39 | V. Alcorón | 229 | CCPNAT / EQ. LÍDAR | B | X |
| 99 | 62P | HOYA DE LOS ASTILES, sima de la | | | V. Alcorón | | EQ. LÍDAR | B | |
| 100 | 77P | DOS BOCAS, sima | 22 | -11 | V. Alcorón | | EQ. LÍDAR | B | X |
| 101 | 101P | HOYA PICHA, sima | 21 | -16,2 | Zaorejas | | G.E. COMANDO / EQ. LÍDAR | B | X |
| 102 | 114P | PALANCAR, similla del | 13,62 | -12,29 | V. Alcorón | | EQ. LÍDAR | B | X |
| 103 | 120P | RENDIJO, fractura del | | | V. Alcorón | | EQ. LÍDAR | B | |
| 104 | 134P | CARRETERA DE ZAOREJAS, Sumidero de la | 7 | -9,03 | V. Alcorón | 344 | CCPNAT / G.E. ABISMO / EQ. LÍDAR | B | X |
| 105 | 136P | TORRECILLAS, sima de las | | -41 | Armallones | 39 | GET 75 / CCPNAT / EQ. LÍDAR | B | X |
| 106 | 137P | MOGARRITA, sima | | | V. Alcorón | | EQ. LÍDAR | B | |
| 107 | 138P | CAÑÁ LA TARAYUELA, cueva de la | | | V. Alcorón | | EQ. LÍDAR | B | |
| 108 | 205P | HOCICOSA, sima | | | Armallones | | EQ. LÍDAR | B | |
| 109 | 206P | CAVERNA, La | | | Armallones | | EQ. LÍDAR | B | |
| 110 | 208P | VALDECALERA, sima de | | -38 | Armallones | | GET 75 / EQ. LÍDAR | B | |
| 111 | 210P | CORRALIZAS, sima de las | | | Armallones | | EQ. LÍDAR | B | |
| 112 | 211P | GAYUBA, grieta | | | Armallones | | EQ. LÍDAR | B | |
| 113 | 212P | ARDILLA, sima de la | 23,6 | -6,42 | Armallones | | EQ. LÍDAR | B | X |
| 114 | 213P | CHAPARRO, sima del | | -15 | Armallones | 37 | GET 75 / CCPNAT / EQ. LÍDAR | B | |
| 115 | 215P | TÍA LOCA, surgencia de la | | | Armallones | | G.E. GEOLÓGICAS / EQ. LÍDAR | B | X |
| 116 | 224P | QUIÑONES, sima de los | | | V. Alcorón | | EQ. LÍDAR | B | |
| 117 | 226P | CARRILES, sima | | | V. Alcorón | | EQ. LÍDAR | B | |
| 118 | 228P | VIVERO, sima | | | V. Alcorón | | EQ. LÍDAR | B | |
| 119 | 229P | TORMELLERA, surgencia de la | | | Armallones | | EQ. LÍDAR | B | X |
| 120 | 230P | CEÑO BLANCO, sima del | | -29 | Armallones | 36 | GET 75 / CCPNAT | B | |
| 121 | 231P | PUNTAL DE LA POVEDA, sima del | | | V. Alcorón | 28 | CCPNAT / EQ. LÍDAR | B | |
| 122 | 298P | NAVAFRIA II, sima | | | V. Alcorón | | EQ. LÍDAR | B | |
| 123 | 321P | PINAREJOS, simarro | | | V. Alcorón | | EQ. LÍDAR | B | |
| 124 | 329P | - | | | V. Alcorón | | EQ. LÍDAR | B | |
| 125 | 346P | PUNTO LIMPIO, sima | 90,46 | -72 | Zaorejas | | ¿? / EQ. LÍDAR | B | X |
| 126 | 365P | VALLEJO DE LA CALERA, sima del | | | V. Alcorón | | EQ. LÍDAR | B | |
| 127 | 375P | PINAREJOS, sima los | 113,23 | -42,22 | V. Alcorón | 27 | CCPNAT / EQ. LÍDAR | B | X |
| 128 | 379P | FRAILES, sima de los (o CÁMARA) | 29,23 | -21,43 | V. Alcorón | | E.P.E ETSII 74 / EQ. LÍDAR | B | X |
| 129 | 380P | PUENTE DE ZAOREJAS, sumidero del | 14,1 | -9,47 | V. Alcorón | | EQ. LÍDAR | B | X |
| 130 | 384P | YULI (M-5), sima | 7,78 | -3,18 | V. Alcorón | | E.P.E ETSII 74 / EQ. LÍDAR | B | |
| 131 | 395P | LUCIANO LANZABOMBAS, sima de * | | | V. Alcorón | | O. IBÁÑEZ / EQ. LÍDAR | B | |
| 132 | 398P | RAMPER, cueva de * | | | V. Alcorón | | O. IBÁÑEZ / EQ. LÍDAR | B | |
| 133 | 400P | VALLEJO DE LOS BORRACHOS I, sima del * | | | V. Alcorón | | O. IBÁÑEZ / EQ. LÍDAR | B | |
| 134 | 401P | VALLEJO DE LOS BORRACHOS II, sima del * | | | V. Alcorón | | O. IBÁÑEZ / EQ. LÍDAR | B | |
| 135 | 402P | ENTANDAO, simarro del * | | | V. Alcorón | | CCPNAT / O. IBÁÑEZ / EQ. LÍDAR | B | |
| 136 | 403P | NAVAFRIA I, sima * | | | V. Alcorón | | O. IBÁÑEZ / EQ. LÍDAR | B | |
| 137 | 444P | OJOS DE LA CÁRQUIMA, surgencia | 30 | -23 | Armallones | | E.P.E. / EQ. LÍDAR | B | |
| 138 | 445P | GRAJAS, covacha de las | | | Armallones | | - / EQ. LÍDAR | B | |
| 139 | | BALCONES I, sima de los | | -30 | V. Alcorón | | SEII 73 / EPE 73 / LBT 79 | B | |
| 140 | | BALCONES II, sima de los | | -24 | V. Alcorón | | SEII 73 / EPE 73 | B | |
| 141 | | BASURERO, sima del (o de la leche) | | -17 | V. Alcorón | | SEII 73 | B | |
| 142 | | CABRAS, sima de las | | -64 | Armallones | | GET 75 | B | |
| 143 | | M-37, sima | | -26 | V. Alcorón | | SEII 73 | B | |

por ID. LÍDAR (continuación)

*En muchas
cavidades
encontramos
zonas con roca
"muy mala"
donde resulta
difícil instalar*



PARTICIPANTES

| Proyecto inventariado formas exokársticas y endokársticas -LÍDAR 2024- | | |
|--|-------------|---------|
| NOMBRE | APELLIDO | GRUPO |
| ADRIANA | LÓPEZ | GAEM |
| ANA | RENSHAW | GAEM |
| CARLOS | HOLGADO | GEME |
| CECILIO | LÓPEZ | GEODA |
| DAVID | BLÁNQUEZ | GEME |
| DIEGO | GARCÍA | GAEM |
| ELENA | PELÁEZ | GAEM |
| GIANNINA | HARO | GAEM |
| ISIDORO | ORTIZ | ECT |
| JOSÉ | ESCUDERO | GAEM |
| JOSÉ L. | IZQUIERDO | FLASH |
| JULIO | SERNA | GAEM |
| M.ª JESÚS | VALLE | GAEM |
| MARTA | GONZÁLEZ | GAEM |
| MARTINA | TORRALBA | GAEM |
| NATALIA | ZAPATA | PIEZO |
| NEWTON | LÓPEZ Z. | GEODA |
| PEDRO | JIMÉNEZ | GAEM |
| RAÚL | ORTEGA | LA KASA |
| RENÉ | TORIBIO | GAEM |
| ROBERTO | CANO | GAEM |
| ROBERTO | FABEIRO | GAEM |
| SONIA | PALACIOS | GAEM |
| TERESA | FREDRIKSSON | GEODA |
| VÍCTOR | PORTO | GAEM |



Parte del equipo tras un productivo fin de semana

